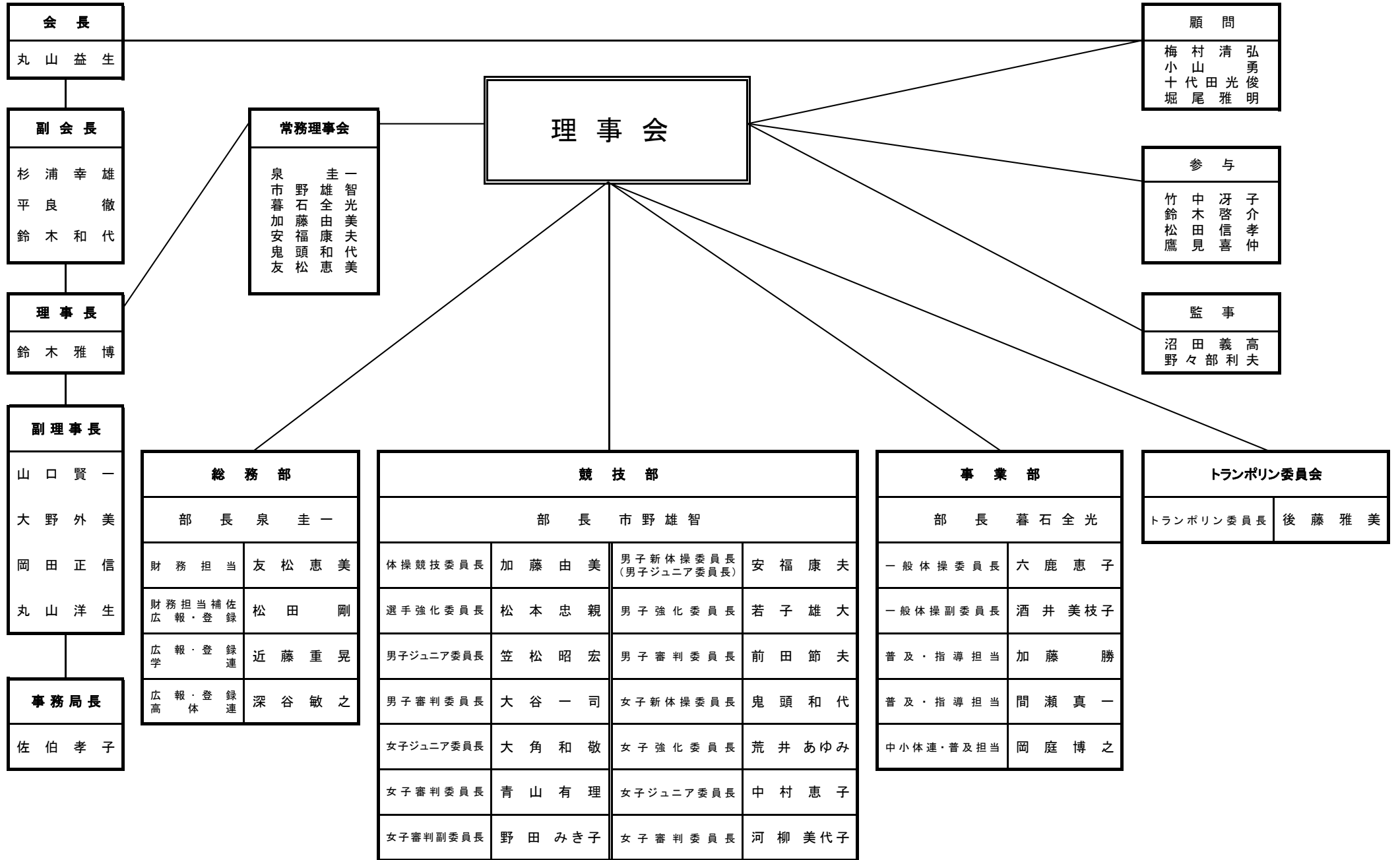


平成30年度 愛知体操協会理事会機構および役務分掌



会長
丸山 益生

副会長
杉浦 幸雄
平良 徹
鈴木 和代

理事長
鈴木 雅博

副理事長
山口 賢一
大野 外美
岡田 正信
丸山 洋生

事務局長
佐伯 孝子

常務理事会
主 一 智 光 美 夫 代 美
雄 全 由 康 和 恵
野 石 藤 福 頭 松
泉 市 暮 加 安 鬼 友

理 事 会

顧 問
梅 村 清 弘
小 山 光 俊
十 代 田 雅 明
堀 尾 雅 明

参 与
竹 中 子
鈴木 啓 介
松 木 信 喜
鷹 見 孝 仲

監 事
沼 田 高 夫
野 々 部 利 夫

総務部
部 長 泉 圭 一
財 務 担 当 友 松 恵 美
財 務 担 当 補 佐 松 田 剛
広 報 ・ 登 録 近 藤 重 晃
広 報 ・ 登 録 深 谷 敏 之

競技部
部 長 市 野 雄 智
体 操 競 技 委 員 長 加 藤 由 美
選 手 強 化 委 員 長 松 本 忠 親
男 子 ジ ュ ニ ア 委 員 長 笠 松 昭 宏
男 子 審 判 委 員 長 大 谷 一 司
女 子 ジ ュ ニ ア 委 員 長 大 角 和 敬
女 子 審 判 委 員 長 青 山 有 理
女 子 審 判 副 委 員 長 野 田 み き 子
男 子 新 体 操 委 員 長 (男 子 ジ ュ ニ ア 委 員 長) 安 福 康 夫
男 子 強 化 委 員 長 若 子 雄 大
男 子 審 判 委 員 長 前 田 節 夫
女 子 新 体 操 委 員 長 鬼 頭 和 代
女 子 強 化 委 員 長 荒 井 あ ゆ み
女 子 ジ ュ ニ ア 委 員 長 中 村 恵 子
女 子 審 判 委 員 長 河 柳 美 代 子

事業部
部 長 暮 石 全 光
一 般 体 操 委 員 長 六 鹿 恵 子
一 般 体 操 副 委 員 長 酒 井 美 枝 子
普 及 ・ 指 導 担 当 加 藤 勝
普 及 ・ 指 導 担 当 間 瀬 真 一
中 小 体 連 ・ 普 及 担 当 岡 庭 博 之

トランポリン委員会
トランポリン委員長 後藤 雅美