

第52回愛知県ジュニア体操競技選手権大会  
新型コロナウイルス感染拡大防止に関する注意事項 **訂正版**

平素は愛知体操協会へ格別のご高配を賜り、誠にありがとうございます。

この度愛知県ジュニア体操競技選手権大会開催に伴い、今大会で新型コロナウイルスの感染者を出さないため、注意事項を定めました。選手・コーチ・保護者・審判員・役員・補助員の方はご熟読いただき、ご理解・ご協力いただきますようお願いいたします。

- アリーナ内へ入場できる対象者→  
各種別競技時間に該当している選手・指導者および競技に必要な審判員・役員・補助員
- 観覧席へ入場できる対象者 →  
出場選手の保護者または代理人2名(競技出場時に撮影許可証のある者のみ)
- 次の班へ出場する選手(ウォーミングアップ)→  
各班所属コーチの指示に従い集合(全員揃って受付をする。撮影者含む。)

<注意事項>

- 選手・コーチ・保護者の**声援、握手、ハグは禁止**とする。
- すべての入場者において「3密」を避ける。
- 選手・コーチ・保護者・審判員・役員・補助員は消毒液または除菌シート、マスクを持参する。
- 入館後、ただちに手指の消毒または手洗いをした上でマスクを必ず着用し入場する。
- 観覧席、ロビーおよびエントランスにおいて「3密」を避け、立ち止まり禁止とする。



1. 入館前について

・入館前(ウォーミングアップ前)に各班、各所属コーチのもとに集合、コーチは出場選手・コーチおよび入場する保護者の**チェックシートを本部にまとめて提出**すること。(コーチができない場合は代理者)

※発熱症状または体調不良の場合入館は禁止とする。

(症状のある場合は速やかに本部へ報告すること。)

**各班所属ごとに**本部で受付をする。

自分のために  
みんなのために



2. 出場選手について

・**演技中以外**は演技(練習)に支障のない範囲でマスクを着用すること。ただし、熱中症に配慮し、こまめに水分補給をすること。(マスクを着用しての演技に対する減点はしない。)

・各自、競技終了後(3・4班・表彰対象者を除く)、保護者と共に速やかに退館すること。

・「選手 ID シール」を目立つところ(バッグなど)に貼ること。

・**競技中および練習中において声援は一切禁止する。**

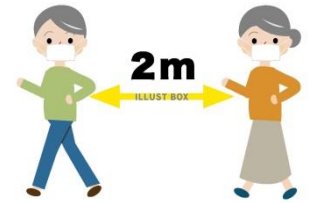
・つばを吐かない。炭酸マグネシウムが付いた手、プロテクターをなめない。



・タオルの共用はしない。ドリンクの回し飲みをしない。

### 3. 保護者について

- ・観覧席を使用する前には、手指および使用する座席の消毒を各自で必ず行うこと。
- ・撮影は観覧席から行き、2m以上間隔を空けて着席すること。演技中は移動しない。
- ・**最前列から乗り出しての撮影、起立しての撮影は禁止**とする。
- ・**最前列席は使用禁止**。



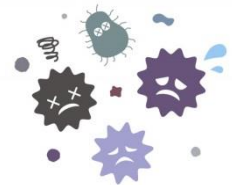
(観覧席の指定はなし、競技中アップでの移動を認める。)

- ・観覧席への入場(入館)は、選手1名につき保護者2名のみとする。(撮影許可証を所持し、各自選手の競技時間のみ)
- ・「撮影許可シール」を目立つところへ貼ること。  
各自選手の競技終了後は、選手・保護者共に速やかに退館すること。
- ※カッティング(3・4班)の選手・保護者・表彰対象者を除く。
- ・熱中症に配慮し、こまめに水分補給をすること。



### 4. カッティングについて ※コーチは参加すること(不可能な場合は代理人が参加する)。

- ・カッティングは、3・4班の保護者および選手で行う。
- (最小限の人数のため、参加出来ない場合はコーチに申告した上で必ず代理人が参加すること。)



### 5. 更衣室およびトイレの使用について

- ・更衣室およびトイレの使用の際は「3密」を避ける。
- ・トイレを使用する際、混雑している場合は間隔を開けて並ぶ、または別のトイレを使用すること。

### 6. 審判員・役員・補助員について(各自インシューズ持参)

- ・入場前に体温チェックを**受付で**行うこと。  
受付時、健康管理チェックシートを提出すること。  
※発熱症状または体調不良の場合入館は禁止とする。  
(症状のある場合は速やかに本部へ報告すること。)
- ・補助員は、所属より指定された時間に各集合場所へ集合、解散(退館)すること。



### 7. その他

- 開閉会式は行わない。(開式、閉式通告のみ)
- 表彰式は授与のみ行う。(読み上げは無し。)
- 速報はホームページに掲載、大会結果とする。



本大会は「3密」を避け、新型コロナウイルス感染対策を重視し大会を運営します。

ひとりひとり「命を守る」行動にご協力をお願いいたします。

愛知体操協会